

Перечень СИЗ для водителей, обязательных к ношению на территории АО «ВМЗ»



Каска с подбородочным ремешком

Сигнальный светоотражающий жилет

Костюм от общих производственных загрязнений: куртка с длинным рукавом и брюки

Ботинки или накладки на обувь с жестким подноском

Допускается применение костюма из нетканых материалов, джинсовой и хлопчатобумажной ткани

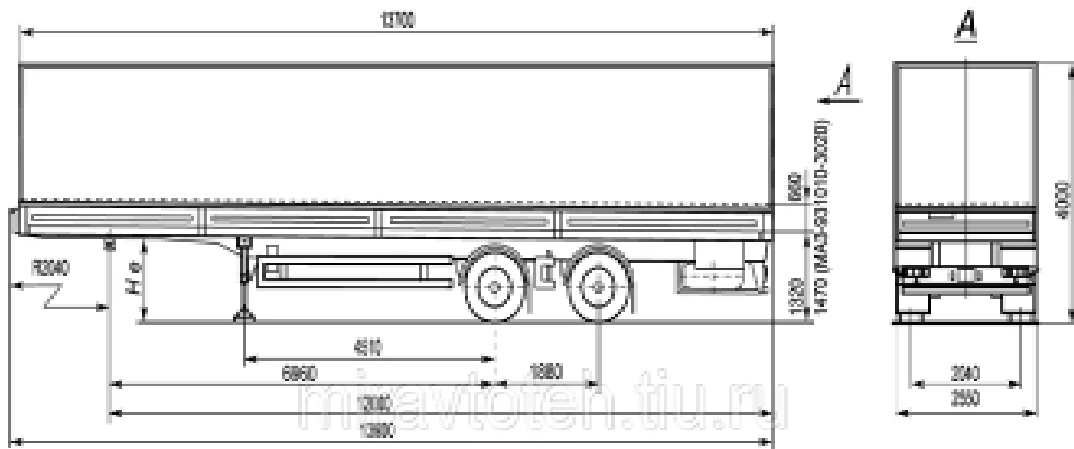


Требования, предъявляемые к состоянию прицепа для погрузки трубами

- Отсутствуют неровности кузова, способные вызвать повреждение трубы (задиры обшивки, торчащие клепки, саморезы, гвозди и т. п.) и которые невозможно компенсировать путём установки дополнительного реквизита.
- Защитные резиновые элементы на кониках, полу и торцевых стенках полуприцепа надёжно закреплены.
- Отсутствуют визуально определяемые трещины сварных швов оснований П-образных коников.
- Отсутствуют участки сквозной коррозии всех типов коников.
- Конструкция полуприцепа позволяет осуществлять верхнюю загрузку труб.
- В кузове транспортного средства отсутствуют посторонние грузы.
- Конструкция коников предотвращает их возможное опрокидывание в случае резкой остановки или начала движения транспортного средства.
- На поверхности коников, контактирующей с погруженными в кузов трубами, отсутствуют выступающие части, острые грани.
- Конструкция коников не препятствует осуществить их обрезинивание в случае такой необходимости.
- Количество сварных П-образных коников не менее 3-х, высотой не менее 1,8 м (требование актуально для погрузки труб круглого сечения производства ТЭСЦ №1, ТЭСЦ №2, ТЭСЦ №3, ТЭСЦ №4 и ТЭСЦ №5 по территории РФ).
- Количество одиночных, попарно устанавливаемых коников равно количеству отверстий для их установки на раме полуприцепа, но не менее 5-ти коников на каждый борт полуприцепа (требование актуально для погрузки труб круглого сечения производства ТЭСЦ №1, ТЭСЦ №3 и ТЭСЦ №5).
- Толщина металлического профиля, из которого изготовлены все типы коников, составляет не менее 4 мм.
- Стойки-коники в посадочных гнёздах полуприцепа установлены ровно, не шатаются, не искривляются наружу во время погрузки труб.

Иллюстрация причин недопуска полуприцепов для погрузки трубами (1 из 2)

Высота борта менее 0,7 м



Повреждённые коники



Отсутствует возможность верхней загрузки



Деформированное напольное покрытие

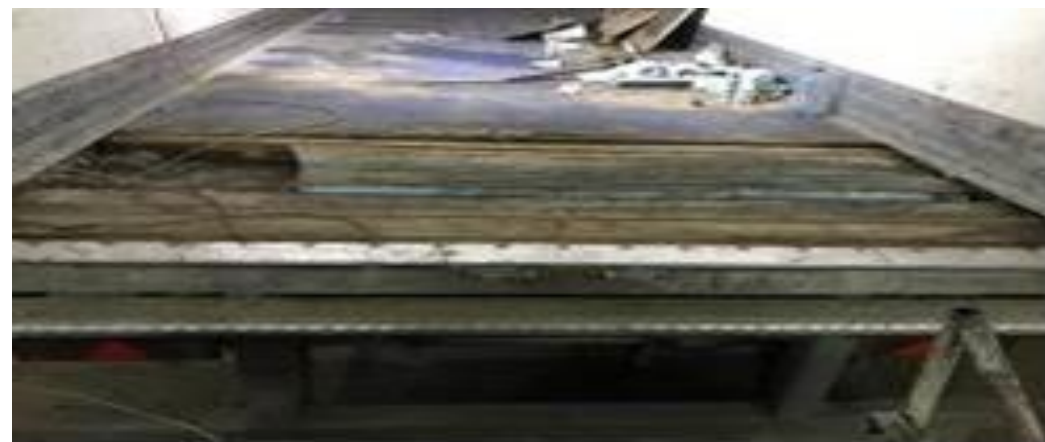


Иллюстрация причин недопуска полуприцепов для погрузки трубами (2 из 2)

Наличие посторонних грузов в полуприцепе



Неисправные стяжные ремни



Наличие сварных конструкций коника, препятствующих его обрешиванию



Конструкция коников допускает их опрокидывание

